

**KUNDEN-
MAGAZIN**

STADTWERKE
NEUMARKT i.d.OPf.

Ausgabe 1/2023

SWN 

stadtwerke neumarkt

wir bieten lebensqualität!

Lebensqualität

PREISBREMSSEN

DESIGN-CONTEST

WÄRMEWENDE



Klimaneutral

Druckprodukt

ClimatePartner.com/10116-1909-1003

Liebe Leserinnen
und Leser,

Der Start ins Jahr 2023 ist aus energiepolitischer Sicht genauso, wie das Jahr 2022 geendet hat: anspruchsvoll, dynamisch, teils schwer durchschaubar. Auch uns als Energieversorger stellt das weiterhin vor große Herausforderungen. Ist es doch unser Bestreben, die neuen gesetzlichen Vorgaben so einfach und verständlich wie möglich für Sie umzusetzen. Seit erstem März sollen nun auch Strom-, Gas und Wärmepreisbremse weitere Entlastungen für Sie als Verbraucher bringen. Wie funktionieren diese Preisbremsen eigentlich und was müssen Sie tun, um davon zu profitieren? Diese und weitere Fragen dazu beantworten wir Ihnen auf den nächsten Seiten. Neben den vielen wichtigen und ernsthaften Themen möchten wir es aber auch nicht versäumen, Sie mit guten Nachrichten und unterhaltsamen Themen zu versorgen. Neben einem beeindruckenden Bauprojekt, für das wir die Energieversorgung planen und zukünftig übernehmen, lesen Sie auf den Folgeseiten außerdem über unseren neuen Service für VIP-Parker, den SWN Design-Wettbewerb und viele weitere Themen.

Herzlichst, Ihr

Dominique Kinzkofer
Geschäftsführer Stadtwerke Neumarkt



Dominique Kinzkofer
Geschäftsführer Stadtwerke Neumarkt

HIER FINDEN SIE UNS:



swneumarkt.de



facebook.com/StadtwerkeNeumarkt



instagram.com/stadtwerkeneumarkt



linkedin.com/company/stadtwerke-neumarkt-i-d-opf



xing.com/pages/stadtwerkeneumarkt-i-d-opf-energiegmbh

IMPRESSUM:

Herausgeber und Redaktion:

Stadtwerke Neumarkt i.d.OPf. Freizeit & Leben KU

Vorstand: Dominique Kinzkofer

Stadtwerke Neumarkt i.d.OPf. Energie GmbH

Geschäftsführung: Dominique Kinzkofer

Stadtwerke Neumarkt i.d.OPf. Verkehrsbetriebe GmbH

Geschäftsführung: Dominique Kinzkofer

Ingolstädter Straße 18, 92318 Neumarkt i.d.OPf.

Tel.: 09181 239-222

E-Mail: marketing@swneumarkt.de

www.swneumarkt.de

Texte: SWN | Marketing & Kommunikation

Druck: die printzen GmbH, Gewerbepark 21, 92289 Ursensollen

Erscheinungsweise: 2 x jährlich

Fotos: AdobeStock, Stadtwerke Neumarkt

Vertrieb: Das Magazin „Lebensqualität“ ist kostenlos erhältlich.

INHALT



| | |
|---|-------|
| Trinkwasserbrunnen Design-Wettbewerb | 4-5 |
| Energiepreisbremsen & Rechnungserklärer | 6-7 |
| Energiekonzept für das Stadtquartier Milchhof | 8-9 |
| Gemeinsam die Wärmewende gestalten | 10-11 |
| Tipps für einen bienenfreundlichen Garten | 12-13 |
| E-Mobilität: THG-Prämie & Wallbox | 14 |
| Gewinnspiel | 15 |
| Rezept aus der Schlossbadküche | 16-17 |
| VIP Parken | 18-19 |

DEINE STADT, DEIN WERK, DEIN STADTWERK!



SWN Design- Wettbewerb

Schon gesehen?

Wenn Sie in den letzten Tagen über den Neumarkter Rathausplatz geschlendert sind, dann ist Ihnen vielleicht etwas großes und buntes aufgefallen: unser neuer Trinkwasserbrunnen! Wir nehmen unsere Verantwortung als kommunaler Aufgabenträger ernst. Als Stadtwerk sehen wir uns eng verbunden mit der Stadt, der Region und Ihnen, den Einwohnern. Wir überlegen unablässig, wie wir dazu beitragen können, die Lebensqualität in Neumarkt zu erhalten und sogar zu verbessern. Der neue Trinkwasserbrunnen soll genau das zum Ausdruck bringen und Ihnen frisches, köstliches Trinkwasser spenden. Jederzeit und kostenlos. Wer sich direkt am Brunnen erfrischen möchte, braucht kein Trinkbehältnis. Alle anderen bringen sich zum Befüllen selbst etwas mit. So können Sie jederzeit nachfüllen und es fällt kein Müll an, der die Umwelt belastet.

Bevor es Ihnen zu bunt wird:

Was es mit dem speziellen Design auf sich hat, wollen wir Ihnen natürlich auch nicht verschweigen. Die verwendeten Grafiken haben allesamt mit Kunst und Kreativität zu tun. Vom Pinsel über die Farbdose, den Fotoapparat oder das Grafik Tablet. Und eigentlich ist das aktuelle Design auch nur eine temporäre Lösung und Mittel zum Zweck. Bevor es jetzt zu kryptisch wird, hier die Auflösung: Wir veranstalten einen Design-Wettbewerb! Die auffällige Optik haben wir gewählt, um auf unsere Aktion aufmerksam zu machen.

Wir ♥ Neumarkt.

Unter dem Motto „DEINE STADT, DEIN WERK, DEIN STADTWERK“ rufen wir alle kreativen Köpfe mit einem Faible für Neumarkt dazu auf, mitzumachen. Zeigen Sie Ihre Liebe zu Neumarkt in Ihren Entwürfen und machen Sie den Trinkwasserbrun-

nen zu einem schicken Blickfang. Nutzen Sie unsere Vorlage, die Sie auf der Website erhalten und gestalten Sie nach Herzenslust.

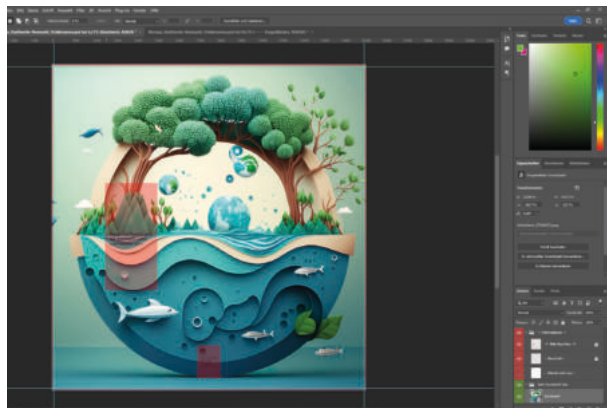
Die Innenstadt wird Ihre Bühne...

Das Gewinnerwerk, gekürt durch eine Jury, wird den Trinkwasserbrunnen dann für die nächsten Monate als Foliendruck zieren und das aktuelle Design ablösen. Wird also Ihr Kunstwerk ausgewählt, bieten wir Ihnen über unsere gutplatzierte „Werbebläche“ auf dem Rathausplatz die Neumarkter Innenstadt als Ausstellungsort.

Infos auf unserer Website!

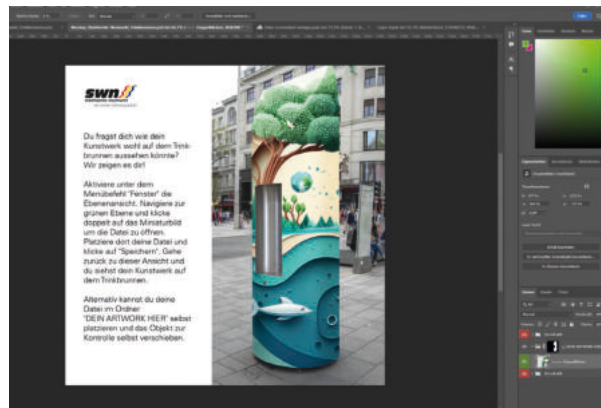
Die Teilnahmebedingungen, das Thema und wie genau Sie teilnehmen können, erfahren Sie auf unserer Website unter <https://swneumarkt.de/design-wettbewerb>. Jetzt mitmachen und gerne auch weitersagen. Wir freuen uns auf viele Teilnehmer und tolle Ideen.

Ihrer Phantasie sind keine Grenzen gesetzt. Sie können direkt am Computer kreativ werden und ein digitales Kunstwerk erschaffen. Scribbeln Sie, zeichnen Sie, lassen Sie ihr Grafiktablet glühen. Sie können aber auch Fotos schießen und entsprechend in die Druckvorlage einpassen. Oder Sie malen ganz klassisch mit Pinsel und Papier - auch das ist möglich. Dann müssen Sie Ihr Bild digitalisieren und ebenfalls in die Druckvorlage einpassen. Wie Sie dabei das Thema Wasser einfließen lassen, bleibt ganz Ihnen überlassen.



So legen Sie die Druckdatei an: Designvorlage

Damit wir Ihr Design verwenden können, muss es bestimmten Kriterien entsprechen. Bedenken Sie, der Trinkwasserbrunnen ist groß und daher muss auch die Druckdatei entsprechend angelegt sein. Schließlich möchten wir Ihr Werk in bester Qualität auf dem Brunnen sehen. Wir stellen Ihnen eine Photoshop Datei zur Druckdatenanlage zur Verfügung. Darin sind zum einen die Ausschnitte für die Wasserentnahmestellen eingezeichnet und außerdem ist der entsprechende Maßstab angelegt.



So kann Ihr Werk aussehen: MockUp-Datei

Sie haben Ihr Werk vollendet und möchten es testweise auf dem Trinkwasserbrunnen sehen? Kein Problem. Auch hier haben wir uns etwas überlegt und stellen Ihnen eine weitere Photoshop-Datei zur Verfügung. Ziehen Sie einfach Ihr fertiges Design in die entsprechende Ebene in der MockUp-Datei und Sie erhalten eine Vorschau. Natürlich ist das keine 1:1 Wiedergabe, sondern soll als kleine Stütze Ihrer Vorstellungskraft dienlich sein.



Geschäftsführer der Stadtwerke Neumarkt, Dominique Kinzkofer und Oberbürgermeister der Stadt Neumarkt, Thomas Thumann bei der Einweihung.

JETZT MITMACHEN!

- **Alle Infos, Vorlagen, Teilnahmebedingungen:**
swneumarkt.de/design-wettbewerb
- Teilnahme ab 18 Jahren
- Motivthema: Wasser
- Digitale Vorlagen nutzen
- Druckfähiges Dokument erstellen
- Werk(e) auf der Website hochladen
- Einsendeschluss ist der 30.06.2023 um 23:59 Uhr
- Eine Jury kürt den Sieger
- Das Gewinnerwerk ziert als Foliendruck den Trinkbrunnen

AKTUELLE INFORMATIONEN ZU DEN ENERGIEPREISBREMSEN



Strom-, Gas- und Wärmepreisbremse: So funktionieren die Preisdeckel.

Die Belastung durch die enorm gestiegenen Energiekosten ist leider nach wie vor hoch. Aus diesem Grund hat die Bundesregierung zum 1. März 2023 die angekündigten Energiepreisbremsen umgesetzt. Das heißt, dass Sie als Verbraucher für 80 % Ihrer prognostizierten Verbrauchsmenge einen vorher festgelegten Bruttoarbeitspreis bezahlen. Beim Strom sind das 40 Cent pro Kilowattstunde, bei Erdgas 12 Cent pro Kilowattstunde und bei Fernwärme 9,5 Cent pro Kilowattstunde. Die restliche Menge wird zum vereinbarten Tarifpreis abgerechnet.

So werden die neuen Preise umgesetzt

Wir geben die Entlastungen selbstverständlich vollumfänglich an Sie weiter und berücksichtigen die Preisbremsen seit 1. März 2023. Für die Monate Januar und Februar erfolgt eine rückwirkende Entlastung. Diese haben wir, inklusive der Entlastung für den Monat März, als Gutschrift in Ihrer Abschlagszahlung für März berücksichtigt.

Besonderheit für Stromkunden der Stadtwerke Neumarkt

Bei der Strompreisbremse ergibt sich ein besonderer Vorteil für Kunden der Stadtwerke Neumarkt: Der Strom der Stadtwerke Neumarkt ist deutlich günstiger als die Strompreisbremse. Unsere Kunden zahlen mit dem Jura-PrivatStrom Eintarif 34,96 Cent pro Kilowattstunde (brutto). Das sind rund fünf Cent weniger. Außerdem gilt dieser Preis für den gesamten Stromverbrauch und nicht nur für die 80 % des Vorjahresverbrauchs.

Die Regelungen der Preisbremsen gelten bis zum Ende des Jahres 2023 und können von der Bundesregierung noch um weitere vier Monate bis 30.04.2024 verlängert werden. Nach Auslaufen der Preisbremsen gilt dann wieder für den gesamten Energieverbrauch der aktuelle Vertragspreis.

Unter [swneumarkt.de/faqs](https://www.swneumarkt.de/faqs) finden Sie weitere aktuelle Infos zu den Entlastungsmaßnahmen.



Strompreisbremse

ab 1. März 2023
rückwirkend zum 1. Januar 2023

80 %

Ihres Jahresverbrauches erhalten Sie zum gedeckelten Preis von

40 Cent*

pro Kilowattstunde

* SWN-Kunden mit günstigerem Stromtarif zahlen weiterhin den vereinbarten Preis auf 100 % des Stromverbrauchs.



Gas- und Wärmepreisbremse

ab 1. März 2023
rückwirkend zum 1. Januar 2023

80 %

Ihres persönlichen prognostizierten Jahresverbrauches erhalten Sie zum gedeckelten Preis von

12 Cent

pro Kilowattstunde für Gas und

9,5 Cent

pro Kilowattstunde für Fernwärme

RECHNUNGSERKLÄRER



Auf den ersten Blick wirkt eine Energie- und Wasserabrechnung schnell kompliziert. Dabei soll die Abrechnung eigentlich informieren und sowohl den Betrag als auch den Verbrauch nachvollziehbar machen.

Wir bringen Licht ins Dunkel und erklären Ihnen mit unserem Rechnungserklärer einfach und verständlich, welche Angaben und Zahlen auf Ihrer Energierechnung zu finden sind und wie Sie diese interpretieren.

Bestimmt haben Sie in den letzten Wochen Ihre Jahresabrechnung für Strom, Gas und/oder Wasser von uns erhalten. Schon auf der ersten Seite schlagen Ihnen Fachbegriffe, Abkürzungen und schwer verständliche Formulierungen entgegen – das meiste davon ist gesetzlich vorgeschrieben und muss deshalb verpflichtend genannt werden. Die vielen neuen Gesetze, Mehrwertsteuer- und Preisänderungen tun ihr Übriges. Damit Sie aber den Überblick behalten und auch verstehen, warum Sie den Betrag gutgeschrieben bekommen oder bezahlen müssen, haben wir für Sie den SWN-Rechnungserklärer eingerichtet.

Ihre Rechnung einfach erklärt

Unser interaktiver SWN-Rechnungserklärer zeigt Ihnen in sieben verschiedenen Sprachen Punkt für Punkt anhand einer Musterrechnung, was die einzelnen Begriffe und Werte bedeuten.

Außerdem finden Sie auf der Website wertvolle Energiespartipps und kurze Erklärfilme, die das Wichtigste anschaulich zusammenfassen.

So funktioniert's

Unter [swneumarkt.rechnungserklaerer.de](https://www.swneumarkt.rechnungserklaerer.de) gelangen Sie direkt zum SWN-Rechnungserklärer. Mit Klick auf das grün-hinterlegte Feld öffnet sich die anonymisierte Musterrechnung.

Auf der ersten Seite der Jahresabrechnung finden Sie eine Übersicht über alle aktiven Tarife bei den Stadtwerken Neumarkt. Dort sehen Sie auch direkt Ihr bestehendes Guthaben oder den noch offenen Rechnungsbetrag sowie Ihre neuen Abschlagsbeträge. Auf den darauf folgenden Seiten werden dann jeweils eine Strom- (ab Seite 3), eine Gas- (ab Seite 6) und eine Wasserabrechnung (ab Seite 9) detailliert dargestellt und erklärt.



STADTKWARTIER MILCHHOF

Exklusive Architektur trifft auf zukunftsweisendes Energiekonzept

Nachhaltig, stilvoll, durchdacht. Auf dem früheren Gelände des Neumarkter Milchhofs entsteht derzeit das neue Stadtkwartier Milchhof – ein grünes Refugium der Extraklasse im Zentrum Neumarkts. Mit ästhetischem Gespür, Innovation und Liebe zum Detail entsteht hier Raum für ein urbanes Miteinander zwischen Jung und Alt. Als starker Partner für alle Themen rund um die Energieversorgung sind wir Teil dieses exklusiven Großprojektes.

Unser zukunftsweisendes Energiekonzept für das Quartier gewährleistet nachhaltige Energiegewinnung zu jeder Zeit und Witterung. Je nach Bedarf wird die benötigte Energie direkt vor Ort in einem Blockheizkraftwerk (BHKW), durch Brennwertkessel (Pellets und klimaneutrales Erdgas) oder Photovoltaik erzeugt. Überschüssige Energie wird in das öffentliche Netz eingespeist. Das ist nicht nur hocheffizient, sondern schon zudem Ressourcen.

Damit die vorhandene, nachhaltig erzeugte Energie so effizient wie möglich genutzt werden kann, werden die Sektoren Strom, Wärme und Mobilität miteinander gekoppelt. Diese Sektorenkopplung gilt als Schlüssel für die Energiewende. Insgesamt entsteht so ein vernetztes, dezentrales Versorgungssystem, das sowohl die Energieversorgung des Quartiers optimiert als auch wirtschaftlich vorteilhafte Lösungen für die Anforderungen der Energiewende bietet. Weitere Synergieeffekte ergeben sich durch Mieterstrom, die Ladeinfrastruktur und das Glasfasernetz.

Als Mieterstrom wird der Strom bezeichnet, der in der Photovoltaik-Anlage auf dem Dach der Wohngebäude und zusätzlich über weitere nachhaltige Energiequellen erzeugt und an die Mieter in diesem Gebäude oder im selben Quartier ohne Netzdurchleitung geliefert wird. Der von den Mietern nicht verbrauchte Strom wird ins Netz der allgemeinen Versorgung eingespeist und vergütet. Wenn die Anlage zu wenig oder keinen Strom erzeugt, werden die Mieter aus dem öffentlichen Netz beliefert. Der Solarstrom und der Netzstrom werden in einem Mieterstromtarif gebündelt. Anders als beim Strombezug aus dem Netz entfallen beim in der Solaranlage erzeugten Strom einige Kostenbestandteile wie Netzentgelte, netzseitige Umlagen, Stromsteuer und Konzessionsabgaben. Zusätzlich wird eine Förderung für jede Kilowattstunde Mieterstrom gewährt – der sogenannte Mieterstromzuschlag.

Die Ladeinfrastruktur ermöglicht via Lade- und Lastenmanagement, dass theoretisch alle Tiefgaragenstellplatznutzer (130) gleichzeitig ihr Fahrzeug laden könnten. Abgerundet wird unser Konzept durch die Verlegung eines schnellen Glasfasernetzes.

VERKAUF & VERMIETUNG

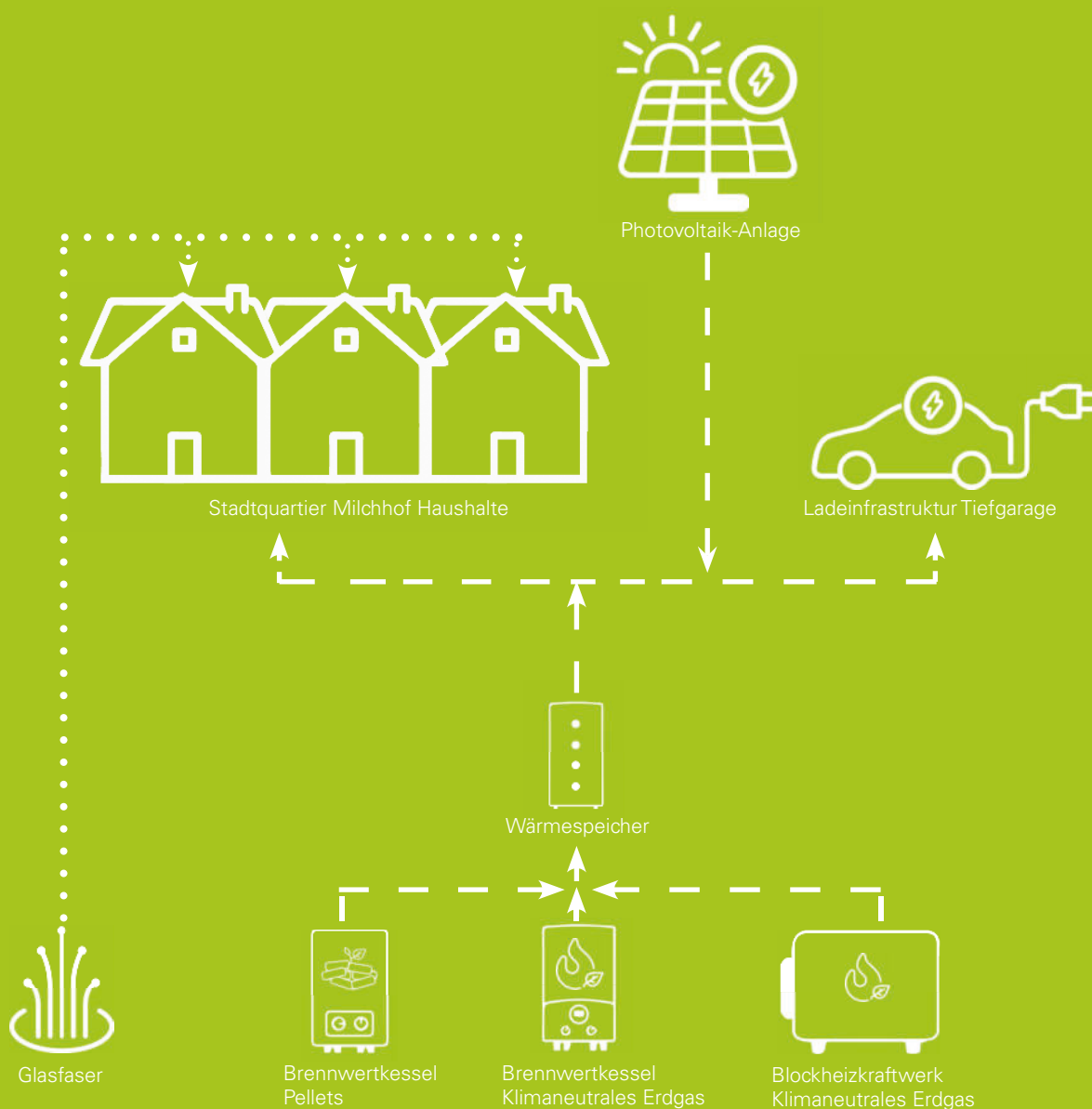


KIRSCH & HAUBNER
IMMOBILIEN

Bahnhofstraße 7 / Dammstraße 1 / 92318 Neumarkt
Tel: 091818265 / www.kirschundhaubner.de

- ✓ Autofreies Wohn-Ensemble mit viel Grün & Wohlfühlatmosphäre auf fast 10.000 m² Grund
- ✓ Familiärer Charakter: 5 Häuser mit nur jeweils 12 bis 17 Wohnungen und Penthäusern
- ✓ Der perfekte Rückzugsort mitten in der Stadt: 2- bis 4-Zimmer-Wohnungen von 57 m² bis 162 m²
- ✓ Zukunftsweisendes Energiekonzept der Stadtwerke Neumarkt i.d.Opf.
- ✓ Barrierefreie Zugänge, Aufzug in jedem Haus
- ✓ Ausreichend Tiefgaragen-Stellplätze mit E-Mobilität
- ✓ Bauträger: Weidinger Projektbau GmbH
- ✓ Architekten: Berschneider & Berschneider
- ✓ Immobilienmakler: Kirsch & Haubner Immobilien

Nachhaltig & effizient: Unser Energiekonzept für das Stadtquartier





DIE WÄRMEWENDE GEMEINSAM GESTALTEN

Als Energieversorger sehen wir uns in der Verantwortung, unseren Beitrag zum Klimaschutz zu leisten und eine nachhaltige Energieversorgung sicherzustellen. Die Wärmewende spielt hierbei eine wichtige Rolle, da der Wärmesektor in Deutschland einen erheblichen Anteil am Energieverbrauch und CO₂-Ausstoß hat. Doch die Wärmewende kann nur gelingen, wenn wir uns alle aktiv daran beteiligen.

Was versteht man unter der Wärmewende?

Die Wärmewende ist ein Konzept zur Umstellung der Wärmeversorgung auf erneuerbare Energien und zur Reduzierung der klimaschädlichen CO₂-Emissionen. Die Wärmewende ist notwendig, da der Großteil der Wärmeversorgung immer noch durch den Einsatz fossiler Brennstoffe wie Öl und Gas erfolgt. Diese Brennstoffe sind jedoch begrenzt verfügbar und ihre Verbrennung führt zur Freisetzung von Treibhausgasen, die den Klimawandel beschleunigen. Die Wärmewende soll daher die Nutzung erneuerbarer Energien wie Solarthermie, Wärmepumpen, Biomasse oder Geothermie fördern und dazu beitragen, den Klimawandel zu bremsen und gleichzeitig eine nachhaltige Energieversorgung zu gewährleisten.

Nutzen Sie erneuerbare Energien!

Durch den Einsatz erneuerbarer Energien können Sie nicht nur einen Beitrag zum Klimaschutz leisten, sondern auch Ihre Heizkosten langfristig senken. Gerade in Zeiten steigender Energiepreise ist dies ein attraktiver Anreiz. Zudem tragen Sie durch die Nutzung erneuerbarer Energien zu einer sicheren und nachhaltigen Energieversorgung bei, die auch zukünftigen Generationen eine lebenswerte Umwelt garantiert.



Wir beraten Sie individuell und persönlich!
091 81 239-222
service@swneumarkt.de

Wir bieten Ihnen verschiedene Möglichkeiten, sich an der Wärmewende zu beteiligen und beraten Sie gerne zu allen Themen rund um die Energiegewinnung aus regenerativen Quellen. Neben dem Kauf bieten wir Ihnen auch die Option zu mieten.

MIETEN STATT KAUFEN BRINGT ATTRAKTIVE VORTEILE MIT SICH:

- KEINE HOHEN INVESTITIONSKOSTEN
- NEUESTE HEIZTECHNIK VON NAMHAFTEN HERSTELLERN
- ALLES AUS EINER HAND IM RUNDUM-SORGLOS-PAKET
- NACHHALTIGER BEITRAG ZUM KLIMASCHUTZ

**MIETEN
STATT
KAUFEN!**

KLIMASCHONENDES HEIZEN DANK WÄRMEPUMPE



- ✓ Pro Kilowattstunde Strom, die an eine Wärmepumpe für den Betrieb geschickt werden, kommt bis zu 4,6-mal so viel Wärmeenergie heraus. Energieeffizienzklasse Wärmepumpe A+++
- ✓ Durch den Einsatz einer Wärmepumpe sparen Sie CO₂-Emissionen, schonen das Klima und machen sich außerdem unabhängig von fossilen Rohstoffen.
- ✓ Mit dem Hersteller Kermi haben wir einen erfahrenen Partner an der Seite: Seit über 60 Jahren entwickelt und produziert das Unternehmen innovative Heiztechnikprodukte.
- ✓ Wärmepumpen brauchen zum Betrieb konventionellen Strom - eine PV-Anlage gewinnt Strom aus der Sonnenenergie. Gerne planen wir für Sie die passende Kombination.

SAUBERE SOLAR-ENERGIE VOM EIGENEN DACH



- ✓ Sonnenenergie ist unbegrenzt, frei verfügbar und kostet nichts.
- ✓ Photovoltaik ist emissionsfrei, geräuschlos und ermöglicht eine unabhängige Energieversorgung.
- ✓ Mittels Stromspeicher lässt sich der gewonnene Strom jederzeit nutzen, auch nachts.
- ✓ Photovoltaik-Anlagen sind wartungsarm und haben eine lange Lebensdauer von 25 Jahren und mehr.
- ✓ Solarstrom kann vielseitig genutzt werden, etwa zum Heizen des Hauses, zur Warmwasserbereitung oder zum Laden Ihres E-Autos. Kombinieren Sie unser SonnenStark Programm mit einer SWN-Wallbox und laden Sie zukünftig Ihr E-Auto bequem und nachhaltig zu Hause.

HEY HONEY!

Tipps für einen bienenfreundlichen Garten

Bienen spielen eine wichtige Rolle in unserem Ökosystem. Sie bestäuben nicht nur Pflanzen und Blumen, sondern tragen auch zur Erhaltung der biologischen Vielfalt bei. Die Bienenbestände sind jedoch in den letzten Jahren aufgrund von Umweltveränderungen und dem Einsatz von Pestiziden zurückgegangen. Es ist daher wichtig, dass Bienen eine sichere Umgebung haben, in der sie leben und arbeiten können.



Pflanzen, Wasser & Steine

Es gibt viele Möglichkeiten, einen Garten zu gestalten, der Bienen anzieht und unterstützt. Eine der einfachsten Maßnahmen ist die Pflanzung von bienenfreundlichen Blumen und Pflanzen. Wichtig ist, dass die Pflanzen frei von Pestiziden und anderen schädlichen Chemikalien sind. Auch das Anlegen von Kräuterbeeten und das Bereitstellen von Wasserstellen und Steinen kann dazu beitragen, Bienen anzulocken und ihnen ein Zuhause zu geben.



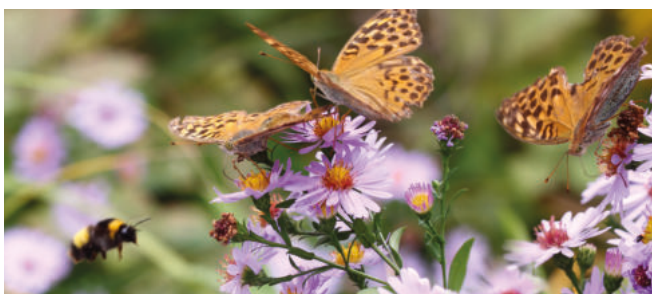
Bienenhotel

Ein weiterer wichtiger Aspekt ist die Schaffung von Nistmöglichkeiten. Bienen nisten gerne in hohlen Stängeln, Bambusrohren und Insektenhotels. Diese können einfach selbst hergestellt oder auch käuflich erworben werden. Es ist jedoch wichtig, dass die Nistmöglichkeiten regelmäßig gereinigt werden, um das Risiko von Krankheiten zu reduzieren.



Es muss nicht immer der große Garten sein

Auch mit wenig Platz kann man ein kleines Bienenparadies erschaffen. Wer seinen Balkonkasten bienenfreundlich gestalten möchte, sollte vor allem Pflanzen verwenden, deren Blüten nicht gefüllt sind. Viele attraktive Balkonpflanzen bieten den Nützlingen wertvolle Nahrung.



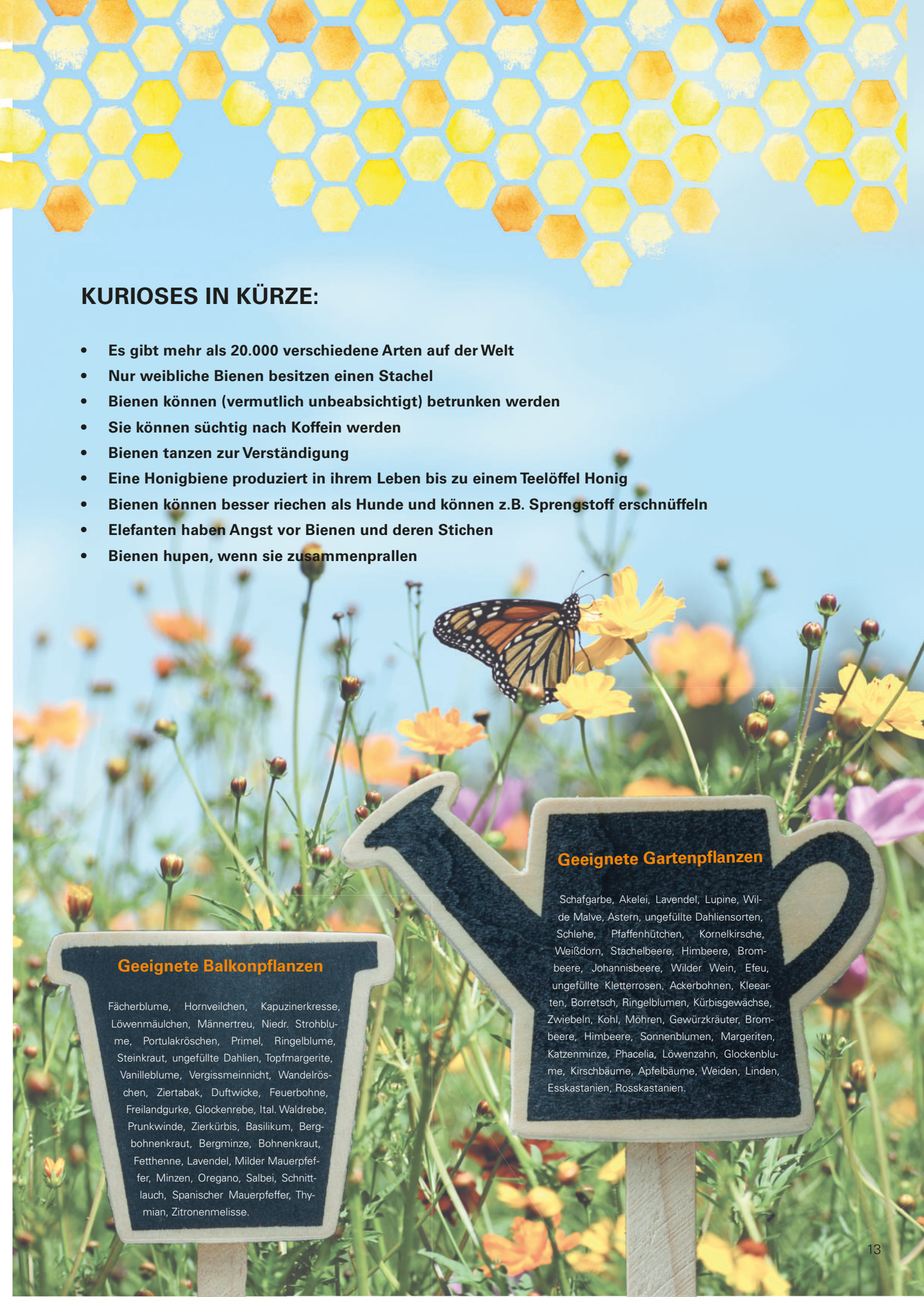
Nicht nur Bienen profitieren

Ein bienenfreundlicher Garten muss jedoch nicht nur auf Bienen abzielen. Indem man Pflanzen und Blumen auswählt, die zu verschiedenen Jahreszeiten blühen, können auch andere Bestäuber wie Schmetterlinge, Hummeln und Vögel unterstützt werden. Eine Vielfalt an Pflanzen fördert auch die allgemeine Gesundheit des Gartens und reduziert das Risiko von Schädlingen.



KURIOSES IN KÜRZE:

- **Es gibt mehr als 20.000 verschiedene Arten auf der Welt**
- **Nur weibliche Bienen besitzen einen Stachel**
- **Bienen können (vermutlich unbeabsichtigt) betrunken werden**
- **Sie können süchtig nach Koffein werden**
- **Bienen tanzen zur Verständigung**
- **Eine Honigbiene produziert in ihrem Leben bis zu einem Teelöffel Honig**
- **Bienen können besser riechen als Hunde und können z.B. Sprengstoff erschnüffeln**
- **Elefanten haben Angst vor Bienen und deren Stichen**
- **Bienen hupen, wenn sie zusammenprallen**



Geeignete Balkonpflanzen

Fächerblume, Hornveilchen, Kapuzinerkresse, Löwenmäulchen, Männertreu, Niedr. Strohlblume, Portulakröschen, Primel, Ringelblume, Steinkraut, ungefüllte Dahlien, Topfmargerite, Vanilleblume, Vergissmeinnicht, Wandelröschen, Ziertabak, Duftwicke, Feuerbohne, Freilandgurke, Glockenrebe, Ital. Waldrebe, Prunkwinde, Zierkürbis, Basilikum, Bergbohnenkraut, Bergminze, Bohnenkraut, Fetthenne, Lavendel, Milder Mauerpfeffer, Minzen, Oregano, Salbei, Schnittlauch, Spanischer Mauerpfeffer, Thymian, Zitronenmelisse.

Geeignete Gartenpflanzen

Schafgarbe, Akelei, Lavendel, Lupine, Wilde Malve, Astern, ungefüllte Dahliensorten, Schlehe, Pfaffenhütchen, Kornelkirsche, Weißdorn, Stachelbeere, Himbeere, Brombeere, Johannisbeere, Wilder Wein, Efeu, ungefüllte Kletterrosen, Ackerbohnen, Klearten, Borretsch, Ringelblumen, Kürbisgewächse, Zwiebeln, Kohl, Möhren, Gewürzkräuter, Brombeere, Himbeere, Sonnenblumen, Margeriten, Katzenminze, Phacelia, Löwenzahn, Glockenblume, Kirschbäume, Apfelbäume, Weiden, Linden, Esskastanien, Rosskastanien.



THG-PRÄMIE FÜR IHR E-AUTO

SICHERN SIE SICH 320 € PRO JAHR!

E-Autos haben viele Vorteile: Sie fahren leise, haben weniger Verschleiß und sogar Steuervergünstigungen. Vor allem aber erzeugen sie erheblich weniger Treibhausgas als Fahrzeuge mit fossilen Brennstoffen. Diese CO₂-Ersparnis wird jährlich belohnt: Auf Antrag stellt Ihnen

das Umweltbundesamt einmal im Jahr ein Emissionszertifikat aus, das diese CO₂-Ersparnisse bescheinigt. Dieses Zertifikat können Sie an ein Mineralölunternehmen verkaufen und erhalten dafür eine Prämie. Wir kümmern uns für Sie um die komplette Abwicklung.

BEANTRAGEN SIE JETZT IHRE PRÄMIE:



Einmal registrieren, Fahrzeugschein hochladen und Antrag auf die THG-Prämie abschicken. Den Rest erledigen wir und reichen Ihre Unterlagen beim Umweltbundesamt (UBA) ein.

VORAUSSETZUNGEN:

- Der Antragssteller ist auch Fahrzeughalter.
- Das Auto ist ein vollelektrisches Modell.

WALLBOX: DIE ÖKOSTROM-TANKSTELLE FÜR IHR ZUHAUSE

Schnell, sicher und klimafreundlich laden.

Laden Sie Ihr E-Auto mit unserer SWN-Wallbox bequem und schnell von zuhause - bis zu 80 % schneller als über die herkömmliche Steckdose.

Den günstigen und umweltfreundlichen Ladestrom aus 100 % Wasserkraft können Sie mit dem Klima-Auto-Strom direkt dazubuchen. So sparen Sie Stromkosten und schonen die Umwelt.

- 11 kW Ladeleistung
- Für alle Typ 2 Elektrofahrzeuge geeignet
- Integriertes Ladekabel (5,1 m)
- Modernes und ansprechendes Design
- Maße ca. 38 x 30 x 9,3 cm (HxBxT)
- Auf Wunsch Installation vom Partnerfachbetrieb



%

SWN Kundenkarten-Besitzer erhalten beim Kauf einer Wallbox 50 € Preisvorteil!



GEWINNSPIEL

Wenn Sie unseren Artikel über bienenfreundliche Gärten gelesen haben, beantworten Sie diese Frage mit Leichtigkeit:

Welche **Bienen** haben **einen Stachel**?

- Nur männliche Bienen
- Nur weibliche Bienen
- Männliche & weibliche Bienen

1. Preis:
XXL Insektenhotel



2. Preis:
Honig-Paket



3. Preis:
Gartenset



Mit dem XXL Insektenhotel bieten Sie neben Bienen und anderen Insekten sogar Igel ein Zuhause.

Die Honigspezialitäten kommen aus der Gegend. Regional & lecker.

Mit dem praktischen Gartenset starten Sie gut in die Saison - natürlich inklusive bienenfreundlicher Blumensamen.

Senden Sie uns eine E-Mail mit der richtigen Antwort an:
gewinnspiel@swneumarkt.de

Oder per Post an:
Stadtwerke Neumarkt i.d.OPf. Energie GmbH
- Marketing -
Ingolstädter Straße 18
92318 Neumarkt i.d.OPf.

Einsendeschluss ist der 01.05.2023.

TEILNAHMEBEDINGUNGEN:

Gewinnspielveranstalter sind die Stadtwerke Neumarkt i.d.OPf. Energie GmbH. Teilnahmeberechtigt an Gewinnspielen sind ausschließlich Teilnehmer mit einem Mindestalter von 18 Jahren, Mitarbeiter der SWN sind ausgeschlossen. Die Gewinner werden mittels Losverfahren am 10. Mai 2023 ermittelt. Die Preise können nicht bar ausgezahlt werden. Die Gewinner werden schriftlich bzw. telefonisch benachrichtigt und deren Namen im Bezug zum Gewinnspiel in der Presse veröffentlicht. Dieser muss seinen Gewinn persönlich bei den Stadtwerken Neumarkt i.d.OPf. abholen (Ingolstädter Straße 18, 92318 Neumarkt i.d.OPf.). Ein Umtausch sowie eine Barauszahlung des Gewinns sind nicht möglich. Auf ausdrücklichen Wunsch des Gewinners kann der Gewinn per Post versendet werden. Die Zusendung erfolgt dann auf Kosten und Risiko des Gewinners.

FÜR 4 PERSONEN

- 700 g Seidenknödelteig
- 400 g Quark (alternativ Magerquark)
für vegane Variante weglassen
- 200 g Semmelbrösel
- 2 L Trinkwasser
- 10 g Jodsalz
- 40 g Süßrahmbutter
(alternativ Rapsöl bzw. für vegane
Variante verwenden)
- 40 g Zucker
- 0,2 Bund Zitronenmelisse

RHABARBERKOMPOTT

- 500 g frischer Rhabarber
- 80 g Zucker
- ½ Vanilleschote
- 2 TL Speisestärke
- 6 EL (90 ml) Wasser



Erdbeeren enthalten sehr viel Vitamin C und sind reich an Calcium, Folsäure, Eisen und Magnesium.



Rhabarber hat bis Johanni (24. Juni) Saison, danach sollte man ihn nicht mehr verzehren, da der Oxalsäuregehalt stark ansteigt. Das ist auch der Fall wenn Rhabarber zu blühen beginnt.

TOPFENKNÖDEL mit Rhabarberkompott

Knödel

Den Knödelteig mit dem Quark vermischen und 100 g von den Semmelbrösel hinzugeben. Danach den gut vermischten Teig kurz stehen lassen.

Drehen Sie aus dem Teig nun ca. 80 g schwere Knödel. Anschließend werden die Knödel in gesalzenes, leicht kochendes Wasser gegeben. Wichtig hierbei ist, das Wasser von der Heizquelle zu nehmen! Die Knödel dann ca. 20 Minuten im Wasser ziehen lassen.

Nun Süßrahmbutter erhitzen bis sie aufschäumt. Dann die restlichen 100 g Semmelbrösel hinzugeben, leicht mitrösten und etwas abkühlen lassen.

Anschließend den gerösteten Semmelbröseln 40 g Zucker begeben und vermischen. Knödel aus dem Wasser nehmen und zum Abtropfen auf ein Tuch geben, dann die Knödel in den angerösteten Semmelbröseln rollen. Zuletzt noch die restlichen Semmelbrösel darübergeben, mit Zitronenmelisseblättern garnieren und fertig sind die Kartoffel-Quarkknödel.

Mit Rhabarberkompott servieren und nach Belieben mit Erdbeeren garnieren.

ROSSBADKÜCHE



Rhabarberkompott

Den Rhabarber gut waschen, Blätter und Enden abschneiden und in ca. 2 cm breite Stücke schneiden (bei breiten Rhabarberstangen vom Blattansatz die Schale leicht abziehen). In einer Schüssel mit Zucker vermengen und für ca. 30 Minuten ziehen lassen.

Den Rhabarber in einen Kochtopf geben und auf mittlerer Stufe für ca. 5 Minuten köcheln lassen, bis Saft entstanden ist. Nun durch ein Sieb abschütten, den Saft auffangen und zurück in den Topf geben. Vanilleschote längs aufschneiden, Mark auskratzen und in den Saft geben.

In einer kleinen Schüssel Stärke mit Wasser glatt rühren. Die Mischung in den Rhabarbersaft einrühren. Die Rhabarberstücke zurück in den Topf geben und erneut für ca. 3 Minuten einköcheln. Das Rhabarberkompott abkühlen lassen.

TIPPS VOM GASTRO-CHEF



Knödel können roh eingefroren werden. Wenn sie benötigt werden, im gefrorenen Zustand in kochendes Wasser geben, die Garzeit verdoppelt sich dann.



Die restliche Vanilleschote mit Zucker in ein verschlossenes Glas geben (pro Schote max. 500 g Zucker). Nach 3 Tagen hat der Zucker das Aroma aufgenommen. Der Vorgang lässt sich je nach Qualität der Vanilleschote 5-10 mal wiederholen.



SIND SIE SCHON VIP-PARKER?



SWN-Kunden mit aktivem Strom- und/ oder Gasvertrag erfreuen sich seit Mitte Januar an einem neuen Kundenkarten-Vorteil: Dem VIP Parken. Am 11.01.2023 fiel der Startschuss für das VIP Parken, welches kontaktloses Ein- und Ausfahren in unseren Parkhäusern ermöglicht. Ganz unbekannt dürfte der Begriff VIP Parken den Kunden der Stadtwerke Neumarkt nicht sein. Das Pilotprojekt umfasste bereits mehrere Testphasen, bei denen Kundenkartenbesitzer der SWN miteinbezogen wurden. Seit dem offiziellen Start ist die Resonanz sehr positiv, rund 250 Kunden haben sich bereits registriert und nutzen den Service.

Welche Vorteile habe ich durch die VIP-Parkkarte?

VIP Parken ist einer von vielen Vorteilen unserer SWN-Kundenvorteilskarte. Als VIP-Parker erhalten Sie nach Registrierung eine separate VIP-Parkkarte von uns. Diese wird hinter der Windschutzscheibe auf der Fahrerseite platziert und ermöglicht kontaktloses Ein- und Ausfahren in unseren Parkhäusern (Rosengasse und Ringstraße sowie der Tiefgarage Residenzplatz). Kontaktlos bedeutet in diesem Fall, dass Sie keinen Park-Chip mehr lösen müssen und sich außerdem den Weg zum Parkautomaten sparen. Dies ermöglichen Sensoren an den Schranken der Parkhäuser. Das System erkennt die Parkkarte in Ihrem Auto, öffnet automatisch die Schranke und erfasst beim Ausfahren die Parkzeit minutengenau. Die Zahlung wird per Abbuchung über die von Ihnen vorher gewählte Zahlungsmethode abgebucht und erfolgt einmal im Quartal.

- ▶ Kontaktlos ein- und ausfahren ohne Coin: Die Schranke öffnet sich für Sie automatisch.
- ▶ Bargeldlos parken: Kein Anstellen und Bezahlen am Kassenautomaten mehr nötig.
- ▶ Transparente Rechnungsstellung: Die Abrechnung erfolgt minutengenau und automatisch per Lastschrift oder Kreditkarte.



Wie werde ich VIP-Parker?

Um unseren Service nutzen zu können, müssen Sie die VIP-Parkkarte auf unserer Internetseite www.swneumarkt.de/vip-parken beantragen. Hier geben Sie Ihre Kontaktdaten sowie Ihre SWN-Kundenvorteilskartennummer ein und hinterlegen eine bevorzugte Zahlungsmethode. Nach erfolgreicher Registrierung erhalten Sie Ihre VIP-Parkkarte in den darauffolgenden Tagen per Post.

Beantragen Sie Ihre VIP-Parkkarte:
swneumarkt.de/vip-parken





Für alle Strom- und/oder Gaskunde der SWN ohne Kundenvorteilskarte heißt es:

Fordern Sie jetzt Ihre SWN-Kundenvorteilskarte an und freuen Sie sich über viele Vorteile, wie zum Beispiel Preisvorteile im Schlossbad oder Rabatte beim Kauf einer SWN-Wallbox sowie bei der Registrierung für unser E-Carsharing über eine praktische App. Sie wollen unseren Service nutzen, obwohl Sie kein Strom- und/ oder Gaskunde bei uns sind oder möchten eine zweite VIP-Parkkarte, dann können Sie sich auch mit Ihrer NM-Card von „aktives Neumarkt“ registrieren. Die Registrierung der NM-Card ist genau identisch. Sie müssen hierbei statt der SWN-Kundenkarte einfach NM-Card-Besitzer auswählen. Im Anschluss können Sie die NM-Card entweder direkt registrieren, sodass Sie als VIP-Parkkarte fungiert oder Sie fordern eine Extra VIP-Parkkarte an, die mit Ihrer NM- Card verknüpft ist.

Und wenn Sie doch das Auto einmal stehen lassen möchten, wie wäre es dann mit einem wendigen E-Scooter?

GROSSE E-SCOOTER-AUSWAHL MIT STRASSENVERKEHRSZULASSUNG

MOBIL DURCH DEN FRÜHLING

wechselbarer Akku

STREETBOOSTER E-Scooter Streetbooster Two

- Max. Reichweite: 33 km
- Drei verschiedene Fahrstufen
- 10" große schlauchlose Luftbereifung
- Nenndauerleistung: 450 Watt
- Web-Code: 13930001996

Max. Geschwindigkeit: 22 km/h

999,-

F Zum Beispiel 10 Monatsraten à 99.90

IHR TeVi PREIS

Segway-Ninebot

Zahlschloss Ninebot

- Kompatibel mit allen Ninebot KickScooter Modellen
- Länge: 1,2 Meter, Gewicht: 340 g
- Web-Code: 13990013060

Mit Adapter zur einfachen Befestigung am Lenker

19.99

Segway-Ninebot

E-Scooter D28D

- Max. Reichweite: 28 km
- Tragfähigkeit: 120 kg
- Reifengröße und -art: 10" Luftreifen
- Leistung: 300 Watt
- Web-Code: 13930027060

Im feurigen Design mit knallrotem Rahmen

Max. Geschwindigkeit: 20 km/h

399,-

F Zum Beispiel 10 Monatsraten à 39.90

IHR TeVi PREIS



expert



TeVi
NEUMARKT

**Gerhard Künzel,
Franziska Fürst &
Steffen Klier**
Unser Geschäftsleiter &
unsere Verkaufsleiter*innen



MACHEN SIE KARRIERE BEI DEN STADTWERKEN NEUMARKT!

Als kommunales Unternehmen bieten wir neben vielfältigen Aufgaben und einem motivierten Team einen sicheren Arbeitsplatz mit angemessener Bezahlung sowie berufliche Perspektiven, die sich sehen lassen können.

Wir suchen motivierte Mitarbeiter, die sich - je nach Einsatzbereich - durch Kompetenz, Kundenorientierung, Teamfähigkeit und Engagement auszeichnen. Ganz gleich ob Azubi, Berufseinsteiger, Fach- oder Führungskraft. Klingt spannend? Dann freuen wir uns auf Ihre Bewerbung.

**FINDEN SIE DEN JOB,
DER ZU IHNEN PASST!**

Weitere Infos zu unseren Benefits,
den einzelnen Stellen und
Ausbildungsberufen finden Sie unter
www.swneumarkt.de/karriere

